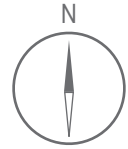
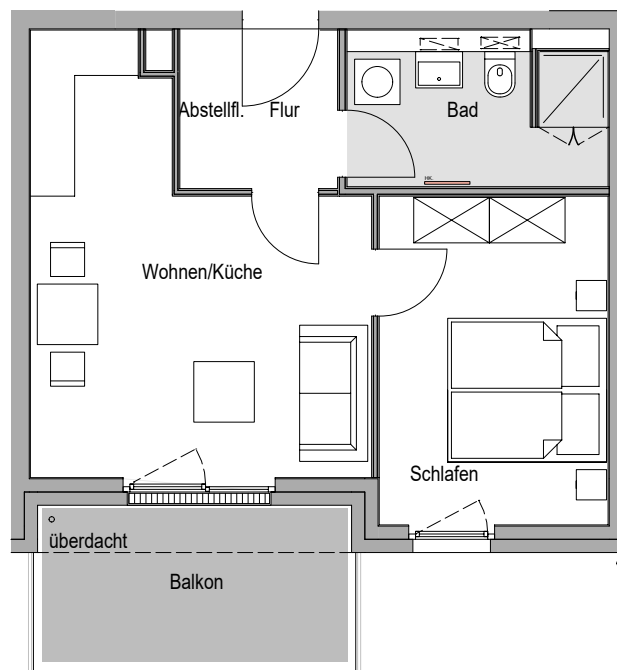


# Wohnung 2.2 | 2. Obergeschoss Haus E

## Leben am Mondsee | Stadtvillen in Kaltenkirchen

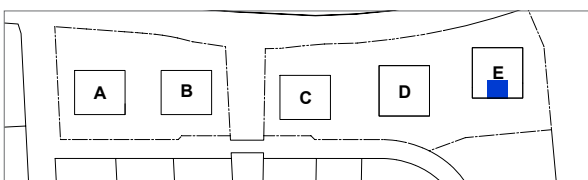


(Eine Umsetzung der Anforderungen für barrierefreies Wohnen nach LBO SH ist bei dieser Wohnung nicht möglich.)



### 2-Zimmer-Wohnung

Flur	ca.	2,90 m <sup>2</sup>
Abstellfläche	ca.	1,47 m <sup>2</sup>
Schlafen	ca.	13,14 m <sup>2</sup>
Bad	ca.	6,74 m <sup>2</sup>
Wohnen/Küche	ca.	20,61 m <sup>2</sup>
Balkon (50% von 8,22 m <sup>2</sup> )	ca.	4,11 m <sup>2</sup>
<b>Wohnfläche</b>	<b>ca.</b>	<b>48,97 m<sup>2</sup></b>



Stand: 12.06.2018

5 Meter

