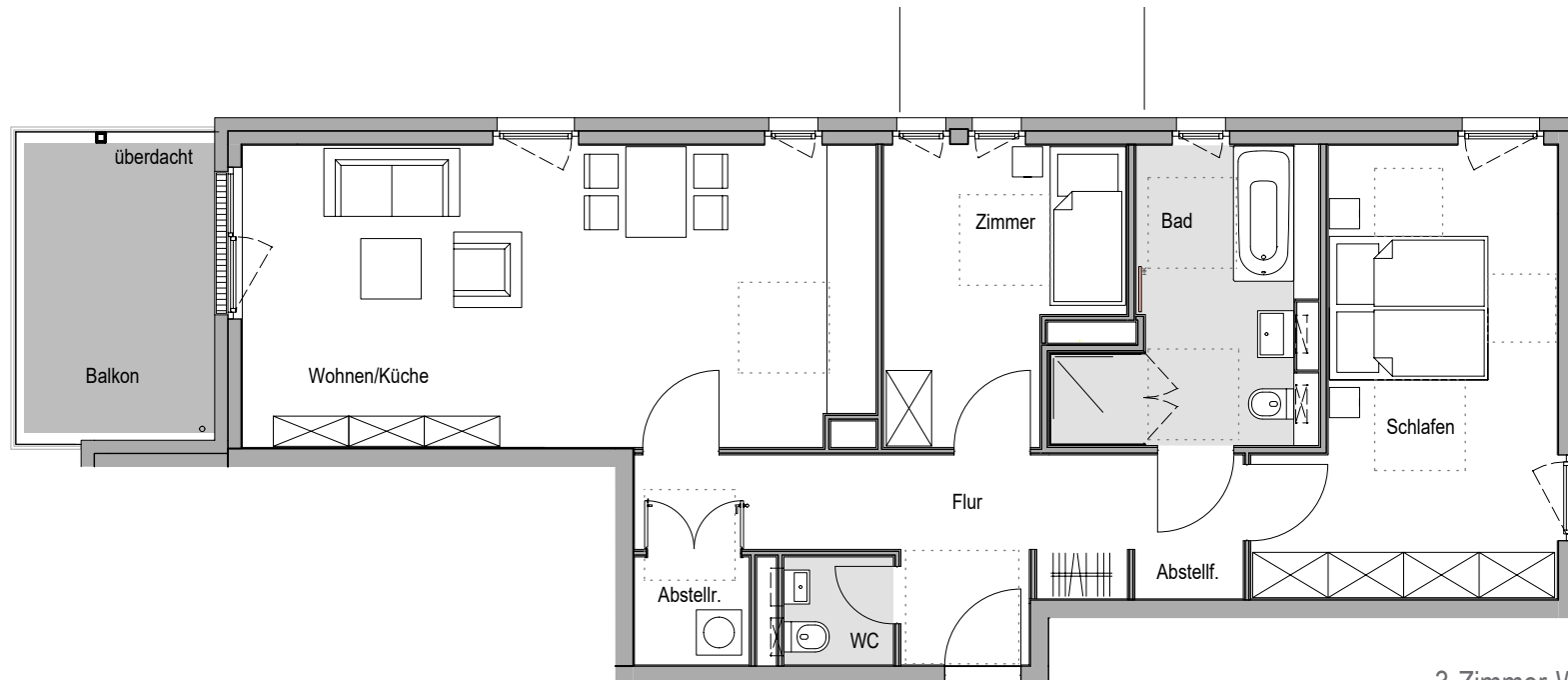
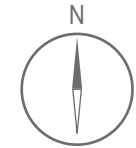


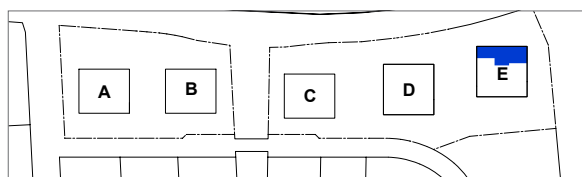
Wohnung 1.4 | 1. Obergeschoss Haus E

Leben am Mondsee | Stadtvillen in Kaltenkirchen



3-Zimmer-Wohnung

Flur	ca.	13,47 m ²
WC	ca.	2,07 m ²
Abstellraum	ca.	2,17 m ²
Wohnen/Küche	ca.	33,29 m ²
Zimmer	ca.	10,86 m ²
Bad	ca.	10,63 m ²
Schlafen	ca.	20,18 m ²
Balkon (50% von 9,66 m ²)	ca.	4,83 m ²
Abstellfläche	ca.	0,94 m ²
Wohnfläche	ca.	98,44 m²



Stand: 12.06.2018

