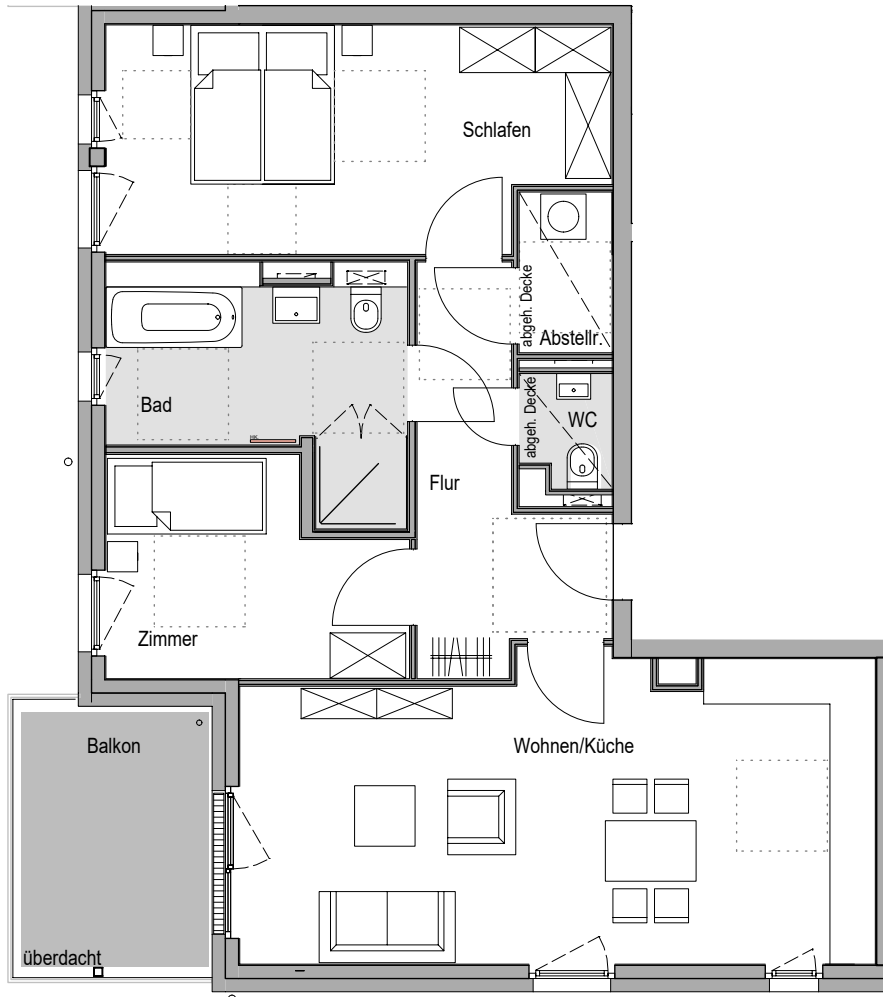
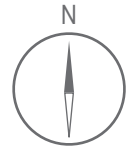


Wohnung 1.2 | 1. Obergeschoss Haus C

Leben am Mondsee | Stadtvillen in Kaltenkirchen



3-Zimmer-Wohnung

Flur	ca.	9,06 m ²
WC	ca.	2,14 m ²
Abstellraum	ca.	2,61 m ²
Schlafen	ca.	19,09 m ²
Bad	ca.	10,68 m ²
Zimmer	ca.	10,27 m ²
Wohnen/Küche	ca.	32,52 m ²
Balkon (50% von 8,38 m ²)	ca.	4,19 m ²

Wohnfläche ca. **90,56 m²**

