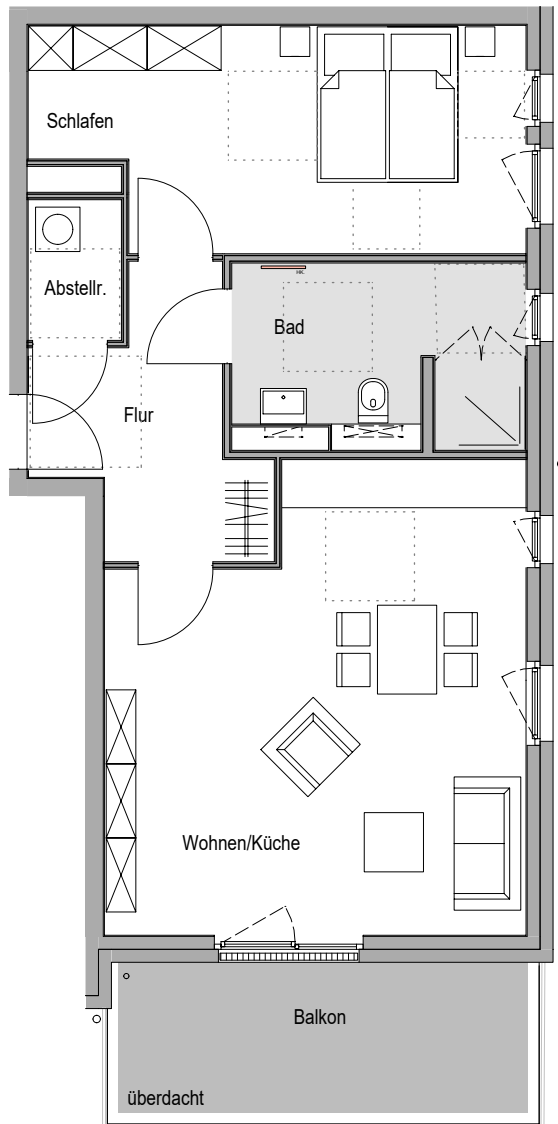
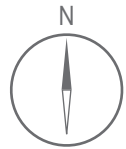


Wohnung 1.1 | 1. Obergeschoss Haus E

Leben am Mondsee | Stadtvillen in Kaltenkirchen



2-Zimmer-Wohnung

Flur	ca.	8,86 m ²
Abstellraum	ca.	2,39 m ²
Schlafen	ca.	19,01 m ²
Bad	ca.	9,31 m ²
Wohnen/Küche	ca.	33,05 m ²
Balkon (50% von 11,34 m ²)	ca.	5,67 m ²

Wohnfläche ca. **78,29 m²**

