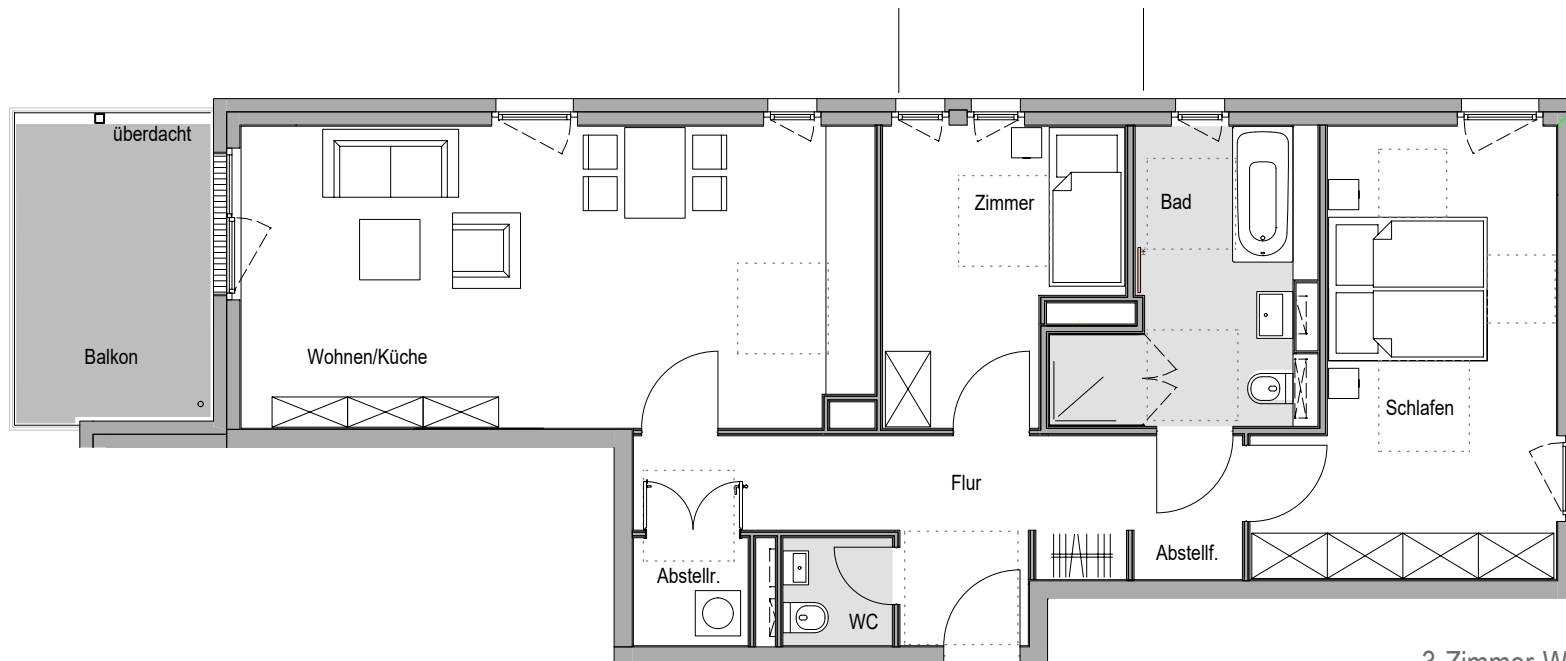
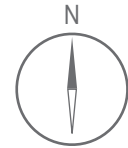


# Wohnung 1.4 | 1. Obergeschoss Haus D

## Leben am Mondsee | Stadtvillen in Kaltenkirchen



### 3-Zimmer-Wohnung

Flur	ca.	13,47 m <sup>2</sup>
WC	ca.	2,07 m <sup>2</sup>
Abstellraum	ca.	2,17 m <sup>2</sup>
Wohnen/Küche	ca.	33,29 m <sup>2</sup>
Zimmer	ca.	10,86 m <sup>2</sup>
Bad	ca.	10,63 m <sup>2</sup>
Schlafen	ca.	20,18 m <sup>2</sup>
Balkon (50% von 9,66 m <sup>2</sup> )	ca.	4,83 m <sup>2</sup>
Abstellfläche	ca.	0,94 m <sup>2</sup>
<b>Wohnfläche</b>	<b>ca.</b>	<b>98,44 m<sup>2</sup></b>

