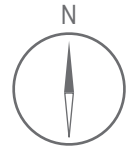
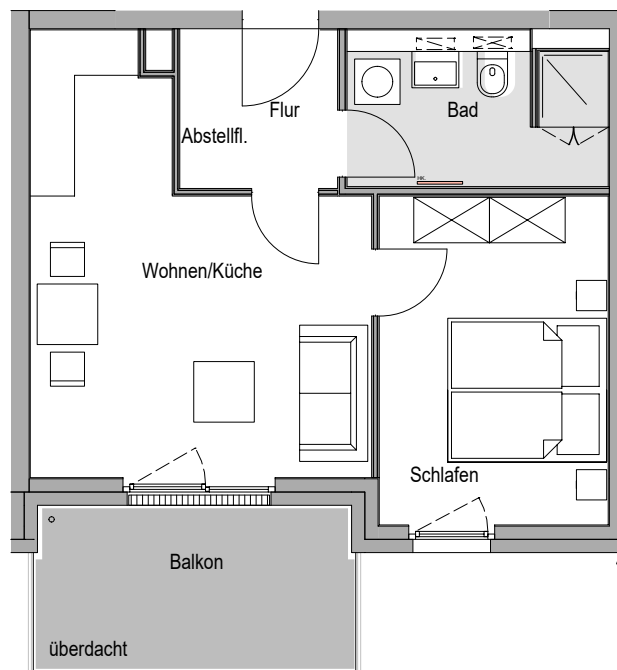


Wohnung 1.2 | 1. Obergeschoss Haus D

Leben am Mondsee | Stadtvillen in Kaltenkirchen

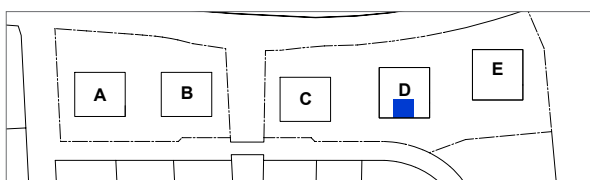


(Eine Umsetzung der Anforderungen für barrierefreies Wohnen nach LBO SH ist bei dieser Wohnung nicht möglich.)



2-Zimmer-Wohnung

Flur	ca.	2,90 m ²
Abstellfläche	ca.	1,47 m ²
Schlafen	ca.	13,14 m ²
Bad	ca.	6,74 m ²
Wohnen/Küche	ca.	20,61 m ²
Balkon (50% von 8,22 m ²)	ca.	4,11 m ²
Wohnfläche	ca.	48,97 m²



Stand: 12.06.2018

5 Meter

