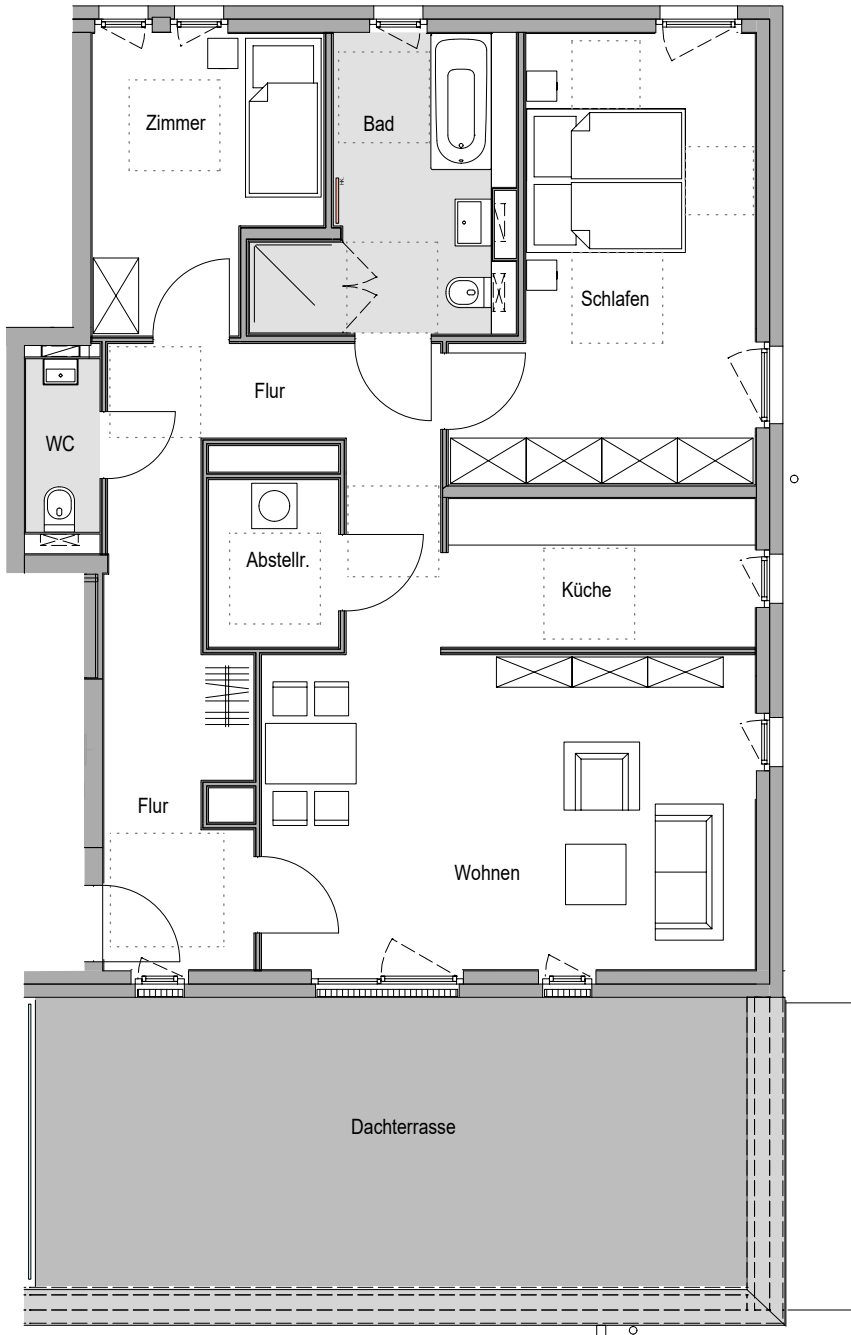


Wohnung 3.1 | Staffelgeschoss Haus C

Leben am Mondsee | Stadtvillen in Kaltenkirchen



3-Zimmer-Wohnung

Flur	ca. 20,49 m ²
Abstellraum	ca. 3,81 m ²
Schlafen	ca. 20,04 m ²
Bad	ca. 10,64 m ²
Wohnen	ca. 27,20 m ²
Küche	ca. 8,10 m ²
WC	ca. 2,70 m ²
Zimmer	ca. 10,62 m ²
Dachterrasse	ca. 16,43 m ²
(50% von 30,00 m ²)	
(25% von 5,73 m ²)	

Wohnfläche ca. 120,03 m²

