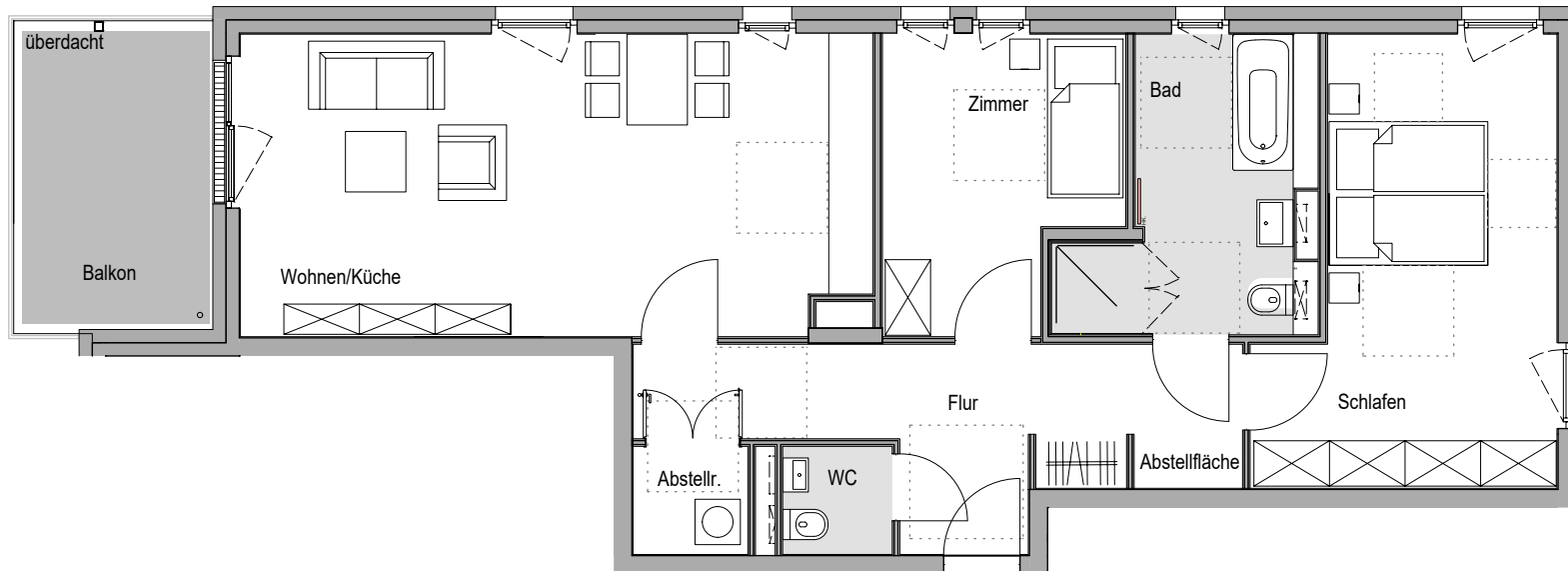
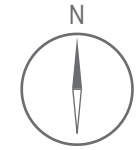


Wohnung 1.3 | 1. Obergeschoss Haus C

Leben am Mondsee | Stadtvillen in Kaltenkirchen



3-Zimmer-Wohnung

Flur	ca.	13,37 m ²
WC	ca.	2,07 m ²
Abstellraum	ca.	2,17 m ²
Wohnen/Küche	ca.	33,00 m ²
Zimmer	ca.	11,24 m ²
Bad	ca.	10,64 m ²
Schlafen	ca.	20,18 m ²
Balkon (50% von 9,60 m ²)	ca.	4,80 m ²
Abstellfläche	ca.	1,03 m ²
Wohnfläche	ca.	98,50 m²

